



## ÜBER DIE KLINIK

**Die Immanuel Klinik Märkische Schweiz steht seit mehr als 25 Jahren für Gesundheitskompetenz in Buckow – anerkannter Kneipp-Kurort in der Märkischen Schweiz.**

Unser Fokus liegt auf den Maßnahmen der onkologischen Nachsorge wie der Anschlussheilbehandlungen nach einem Krankenhausaufenthalt und der Rehabilitation nach einer Tumorerkrankung.

In unserer Klinik erstellt ein multiprofessionelles Team aus Ärztinnen und Ärzten, Pflegekräften, Therapeutinnen und Therapeuten, Psychologinnen und Psychologen, sowie Sozial- und Ernährungsberatern entsprechend des onkologischen Krankheitsbildes und den Folgen der Tumorbehandlung mit dem Patienten zusammen ein individuelles therapeutisches Konzept.

Wir bieten Anschlussheilbehandlungen und Rehabilitationen nach Tumorerkrankungen:

- der Bewegungsorgane
- der Hals-Nasen-Ohrenregion
- der Atmungsorgane
- der Verdauungsorgane
- der weiblichen Brustdrüse
- der Genitalorgane
- der Harnorgane
- der Schilddrüse
- der Haut

Unser Ziel ist es, entstandene Funktionsstörungen und Beeinträchtigungen zu beseitigen oder zu mindern, um die Lebensqualität zurückzugeben oder zu erhalten und die Teilnahme am beruflichen und / oder gesellschaftlichen Leben zu sichern.

Zu unseren wichtigsten Kooperationspartnern gehören zum Beispiel

- Kooperationen mit diversen Akutkliniken Berlin und Brandenburg: z.B., Immanuel Klinik Rüdersdorf, Krankenhaus Strausberg
- Brustzentrum Universitätsklinikum Charité Berlin
- Brustzentrum Brandenburgisches Brandenburg-Ludwigsfelde-Potsdam
- Brustzentrum City am St. Gertrauden-Krankenhaus Berlin
- Ruppiner Kliniken GmbH Neuruppin
- Kontinenzzentrum Havelland Kliniken GmbH Nauen
- Prostatakarzinomzentrum DRK Krankenhaus Luckenwalde
- Prostatazentrum HELIOS Klinikum Bad Saarow
- Prostatakrebszentrum Asklepios Klinikum Uckermark GmbH

### Weitere Zugehörigkeiten und Verbände

- Lago Brandenburg e.V. (Landesarbeitsgemeinschaft Onkologische Versorgung Brandenburg e.V.)
- Deutsche ILCO e.V.
- Deutsches Netz Gesundheitsfördernder Krankenhäuser e.V.
- DKMS LIFE gGmbH
- Kneipp- und Heimatverein Buckow e.V.
- Verbund christlicher Kliniken Brandenburg



## ZERTIFIZIERUNGEN UND SIEGEL

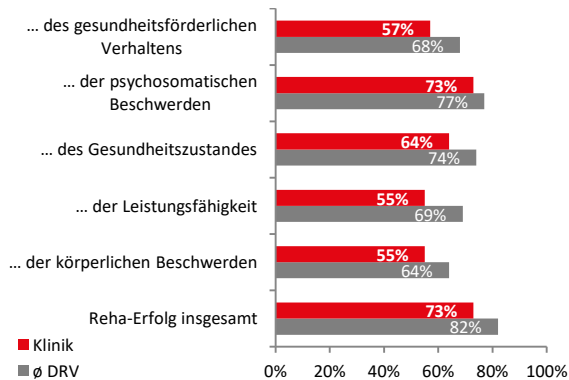


## PATIENTENZUFRIEDENHEIT

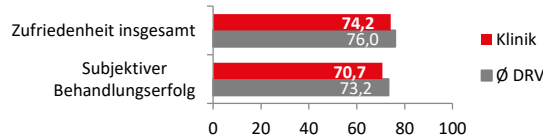


SO SCHÄTZEN UNSERE PATIENTEN  
IHRE ERZIELTEN VERBESSERUNGEN EIN

Selbsteinschätzung unserer Patienten (Skala 0 - 100%) gem. Rückmeldung der Deutschen Rentenversicherung (DRV) im Vergleich zum Durchschnitt der DRV-Vergleichsgruppe (08/2016 - 07/2017) \*

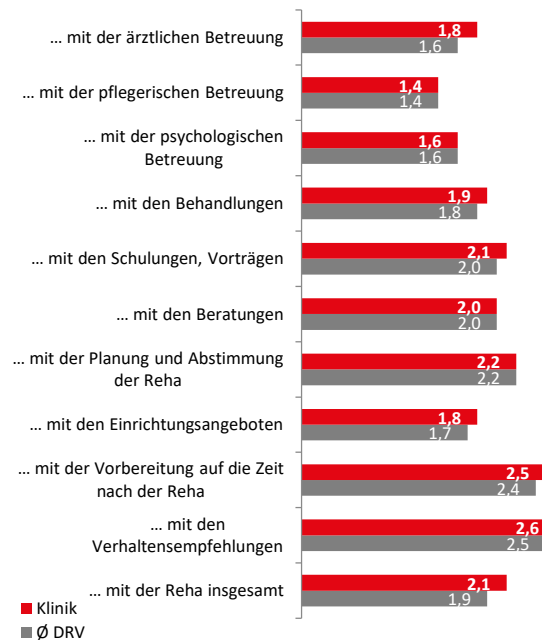


Befragung durch die DRV (10/2018 - 09/2019),  
risikoadjustiert, Vergleichsgruppe Orthopädie,  
Qualitätspunkte (Skala 0 - 100)



SO ZUFRIEDEN  
WAREN UNSERE PATIENTEN

Selbsteinschätzung unserer Patienten (Schulnoten-  
skala 1 - 5) gem. Rückmeldung der Deutschen Ren-  
tenversicherung (DRV) im Vergleich zum Durchschnitt  
der DRV-Vergleichsgruppe (08/2016 - 07/2017) \*



SO URTEILEN UNSERE PATIENTEN AUF  
KLINIKBEWERTUNGEN.DE

Stand: 02.03.2022  
gemäß www.klinikbewertungen.de

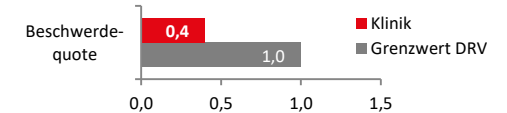


Gesamtzufriedenheit: Durchschnittsbewertung aller  
Fachabteilungen Onkologie: 4,4 Sterne



BESCHWERDEQUOTE

Interne Erhebung 2020; Beschwerdequote in % der  
behandelten Patienten\*innen



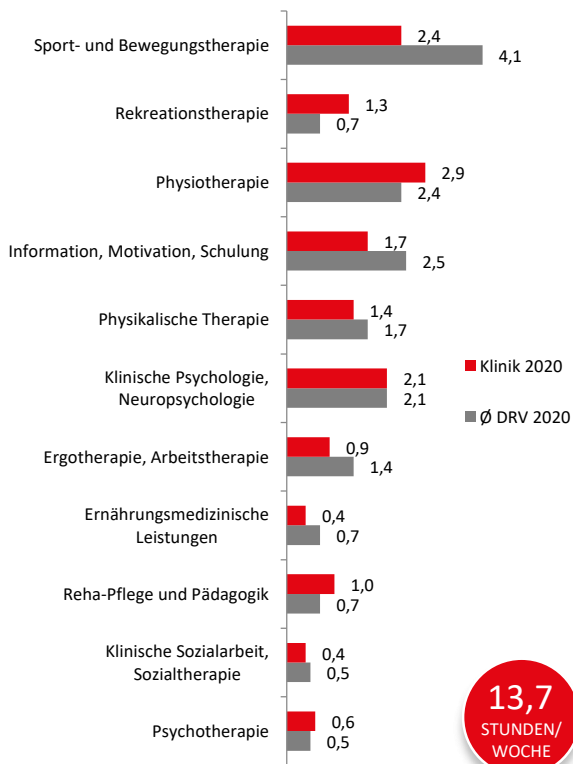
**WEITEREMPFEHLUNGSQUOTE**  
Interne Erhebung 2022

\* nicht risikoadjustierte Werte

## ZEITEN UND STANDARDS

### SO VIELE STUNDEN THERAPIE ERHIELTEN UNSERE PATIENTEN WÖCHENTLICH

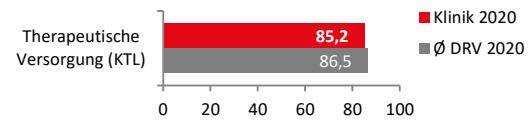
Erhebung gem. der DRV Klassifikation  
Therapeutischer Leistungen (KTL) im Vergleich  
zum Durchschnitt der DRV Vergleichsgruppe



**13,7**  
STUNDEN/  
WOCHE

### IN DIESEM MAß ERFÜLLEN WIR DIE DRV -THERAPIEANFORDERUNGEN

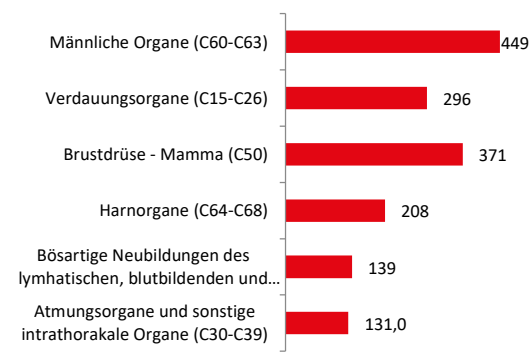
Erhebung gem. der DRV-Klassifikation  
Therapeutischer Leistungen (KTL) im Vergleich  
zum Durchschnitt der DRV-Vergleichsgruppe;  
Qualitätspunkte auf einer Skala von 0 – 100.



### ANZAHL DER PATIENTEN UND HÄUFIGSTE DIAGNOSEGRUPPEN

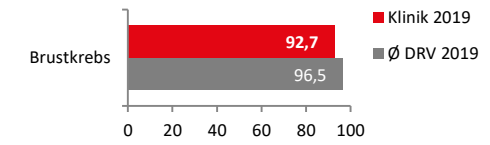
Interne Erhebung 2021,  
Angaben gem. der Klassifikation nach ICD-10

Gesamt 1850 Patienten



### IN DIESEM MAß ERFÜLLEN WIR DIE DRV REHA-THERAPIESTANDARDS

Erhebung im Vergleich  
zum Durchschnitt der DRV-Vergleichsgruppe;  
Qualitätspunkte auf einer Skala von 0 - 100



### SO LANGE DAUERT ES IM DURCHSCHNITT BIS ZU IHRER AUFNAHME

Interne Erhebung 2020

**14**  
TAGE

Heilverfahren

**14**  
TAGE

Anschlussrehabilitation

### LAUFZEIT ENTLASSUNGSBERICHTE

Interne Erhebung 2021 - Stand 12.2021

**5,2**  
TAGE